

# इन फोकस

मासिक न्यूजलेटर

## यो अंकमा

- मेन फोकस
- अतिथि स्तम्भ
- राष्ट्रिय परियोजना
- हातेमालो
- एसवाई ग्रुप गतिबिधि
- डिलर प्रोजेक्ट



# मेन फोकस



## चोइ दोङ्ग इल प्रबन्ध निर्देशक

सबै ग्राहक महानुभावहरूलाई नमस्कार !

म एसवाई प्यानल कम्पनीको मेनेजिङ्ग डाइरेक्टर चोइ दोङ्ग इल हो। सबै ग्राहक महानुभावहरूलाई अभिवादन ब्यक्त गर्न चाहन्छु। एसवाई प्यानल नेपाल शतप्रतिशत बिदेशी लगानीमा स्थापना गरिएको कोरियन कम्पनि हो। यो कम्पनीले दुईवटा भूमिका खेलेको छ। पहिलो कोरियाको आधुनिक सीप, प्रविधि र लगानी भित्र्याउने काम गरेको छ भने दोश्रो नेपालमा रोजगारीको सिर्जना गरेर थोरै भए पनि नेपालको अर्थतन्त्रमा सहयोग पुर्याउने प्रयास गरेको छ।

दक्षिण कोरियाको आर्थिक बिकासमा पनि ठुला र बहु-राष्ट्रिय कम्पनीहरूको योगदान महत्वपूर्ण रहेको छ। यसैबाट नेपालले पाठ सिक्नु जरुरि रहेको देखिन्छ।

यहाँको आर्थिक विकास छिटो गर्ने हो भने सरकारले एसवाई प्यानल जस्ता ठूला र बहुराष्ट्रिय कम्पनीहरूलाई सजिलै लगानी गर्ने वातावरण सिर्जना गर्नुपर्दछ।

यसका लागि नेपालको वर्तमान जटिल नियम कानुन संशोधन गरेर लगानीकर्ताहरूलाई सहज, सरल र बिना इन्ड्रट आर्थिक लगानी गर्न ढोका खोल्नु दिनुपर्दछ।

एसवाई प्यानलले नेपालमा समय सापेक्ष आधुनिक प्रविधि र भवन निर्माण संस्कृतिमा नयाँ आयाम थप्ने प्रयास गरेको छ ।

यसका लागि देशभर छरिएर रहेका हाम्रो डिलरहरूले ग्राहक महानुभावहरूको जिज्ञाशा र चाहनालाई सम्बोधन गर्नेछन्। हामीले अझ परिष्कृत गुणस्तर र प्रविधिलाई जोड दिने छौं। यसका लागि कम्पनीको स्तरमा टीमवर्क तय गरेका छौं।

*“दक्षिण कोरियाको आर्थिक बिकासमा पनि ठुला र बहु-राष्ट्रिय कम्पनीहरूको योगदान महत्वपूर्ण रहेको छ। यसैबाट नेपालले पाठ सिक्नु जरुरि रहेको देखिन्छ।”*

हाम्रा उत्पादनहरूको बजार प्रबर्धन गर्न हामीले फेसबुक, यु ट्युब, इन्स्टाग्राम र ट्विटर संचालन गरिरहेका छौं । यसैक्रममा हामीले 'न्यूज लेटर' शुरुवात गरेका छौं। 'न्यूज लेटर' मार्फत हाम्रो उत्पादनबारे बिस्तृत दिनेछौं। तपाईंहरूको राय सुझावको आशा गर्दछौं।

## एसवाई प्यानल र नेपालको विकास



### प्रा डा नवराज पन्त

नेपाल एक उदीयमान राष्ट्रको रूपमा लिईन्छ । नेपालको जनसंख्या करिब ३ करोड पुग्यो जबकि घरहरूको संख्या करिब ३० लाख अनुमानित छन् । तथ्यांक अनुसार, नेपालको लगभग ७९.८५ प्रतिशत जनसंख्या ग्रामीण क्षेत्रमा बसोबास गरीरहेका छन् ।

नेपालमा धेरै पक्षहरू छन् जसले यहा स्यान्डविच प्यानलको भविष्य सुरक्षित छ । सर्वप्रथम, नेपाल दुई विशाल टेक्टोनिक प्लेटहरू इन्डो -अस्ट्रेलियन र एशियाली प्लेटहरूको सिमाना माथि छ, नेपाल विशेष गरी भूकम्प को खतरा छ । हालसालै अप्रिल २५, २०१५ मा ७.८ म्याग्निच्युडको शक्तिशाली भूकम्पले करिब नौ हजार मानिसहरूको ज्यान लियो र हजारौं घाइते भएका थिए ।

विनाशकारी भूकम्पले नजिकैका शहरहरू र शहरहरू भग्नावशेषमा छोड्यो, करिब छ लाख भन्दा धेरै घरहरूलाई खण्डहर बनायो । भूकम्प पछि पुन निर्माण गर्न अरबौं डलर खर्च भैसकेको छ, मर्मतकार्य अझै जारी छ ।

परम्परागत निर्माण सामग्री ढुवानी गर्न सडकले गर्दा बाधाहरू आउँछन् । यस्तो अवस्थामा, हल्का स्यान्डविच प्यानल कुनै पनि बाधा बिना ढुवानी गर्न सकिन्छ। यो मात्र हैन, नेपालमा अन्य प्रकृतिक प्रकोपहरू जस्तै आगलागीले बर्षेनी हजारौंको ज्यान लिने गरेको छ,स्यान्डविच प्यानलले आगो छिटो फैलिन दिदैन अन्ततः मानिसहरू शान्तिले बस्न सक्छन ।

त्यस्ता पक्षहरूको विस्तृत सर्भेक्षण गर्दा, यो स्पष्ट छ 'नेपालको बिकाससंगै सुरक्षित आवास निर्माण गर्ने हो भने ईपीएस स्याण्डविच प्यानलको प्रयोग अनिबार्य देखिन्छ। '

दक्षिण कोरियामा मेरो २५ बर्षको लामो अनुभवको अनुसार कोरियाली नागरिकहरू प्रत्येक क्षेत्रमा स्यान्डविच प्यानलको उपयोग गरीरहेका छन् । नेपालको छिटो विकासको ग्यारेन्टी गर्नको लागि सरकारले स्यान्डविच प्यानलको उपयोगलाई प्रोत्साहित गर्नुपर्दछ।

*“नेपालको बिकाससंगै सुरक्षित  
आवास निर्माण गर्ने हो भने  
ईपीएस स्याण्डविच प्यानलको  
प्रयोग अनिबार्य देखिन्छ।”*

## राष्ट्रिय परियोजना

# नेपाली सीमाना र बीओपी

नेपालको दक्षिणी र उत्तरी सिमा सुरक्षाका लागि शसस्त्र प्रहरीले कोरियन कम्पनि एसवाई प्यानलको उत्पादन प्रयोग गरेर बोर्डर आउट पोस्ट (बिओपी)को ब्यारेक र कार्यालय स्थापना गरेको छ।

नेपालको सीमा मिचिने क्रम बढे संगै सीमा सुरक्षार्थ नेपाल सरकारले बनाएको योजना अनुसार गत आर्थिक वर्षमा ६३ वटा बोर्डर आउट पोस्ट (बिओपी) निर्माण गरेको हो।

कोरियन उत्पादन गरेर दार्चुलाको टिङ्करमा पनि प्रयोग गरिएको छ। टिङ्कर समुन्द्र सतह देखि ५ हजार २ सय ५८ मिटर उचाईमा रहेको छ। त्यस्तै चीनसंग जोडिएको ताप्लेजुङ्गको ओलाङ्गचुङ्ग गोलामा स्थापना गरिएको छ।



बोर्डर आउट पोस्ट २५ मिटर लामो लम्बाई, ८ मिटर चौडाईको ब्यारेक भवन, कार्यालय र सौचालय निर्माण गरिएको हो। सरकारले स्थानीय जनतासंग जग्गा उपलब्ध गराएर बिओपि निर्माण अभियान संचालन गरेको हो।

बिओपि स्थापना भए पछि सीमा अतिक्रमण रोकिने विश्वास सरकारले लिएको छ। यसका साथै सीमा क्षेत्रमा हुने अपराधिक क्रियाकलाप, कालोबजारी, महिला तथा बालबालिका बेचबिखन रोकिने समेत सुरक्षा अधिकारीहरुले विश्वास लिएका छन्।



६३ मध्ये कतिपय भवनहरु सीमा क्षेत्र भन्दा ४/५ किलोमिटर भित्र स्थापना गरिएकाले यसको प्रभावकारितामा समेत प्रश्न गरिएको छ। स्थानीयले दिएको जग्गामा बिओपी निर्माण गर्ने बाध्यताका कारण यस्तो अवस्था आएको सुरक्षा अधिकारीको भनाइ छ।

*“महिला तथा बालबालिका  
बेचबिखन रोकिने समेत सुरक्षा  
अधिकारीहरुले विश्वास लिएका  
छन्।”*

बिशेष गरेर दक्षिणी सिमाना मिचिने क्रम बढे संगै सरकारले बिओपि स्थापनालाई प्राथमिकता दिएको हो। हाल हरेक ३ देखि ५ किलोमिटरमा १ बिओपी स्थापना गर्ने लक्ष राखिएको छ।



# बैज्ञानिक केन्द्रमा प्यानल



## प्यानलले लज

अध्यक्ष पुनले आविष्कार केन्द्रमा प्रयोग गरिएको प्यानलको फाइदा देखेपछि आफ्नो गाउँ म्याग्दी पाउदारमा सामुदायिक लज पनि स्थापना गरेका छन् ।

आन्तरिक र विदेशी पर्यटकहरू बस्न आवासको अभाव भएपछि पुनले प्यानल प्रयोग गरी लज स्थापना गर्ने योजना बनाएको थिए ।

यो लजबाट प्राप्त आम्दानी स्थानीय समुदायकै बिकासको लागि खर्च गर्ने लक्ष रखिएको छ।

राष्ट्रिय आविष्कार केन्द्र, महाविर पुनद्वारा नोभेम्बर ९, २०१२ मा स्थापित बैज्ञानिक अनुसन्धान संस्था हो ।

‘अनुसन्धान, आविष्कार, र प्रविधिको माध्यमबाट नेपाललाई आर्थिक रूपमा समृद्ध राष्ट्र बनाउ’ भन्ने मूल नारासहित स्थापना गरिएको केन्द्रले विभिन्न परियोजनाहरूमा एक साथ काम गरिरहेको छ।

केन्द्रका अध्यक्ष महावीर पुनका अनुसार आविष्कार केन्द्र स्थापना गर्ने प्राथमिक लक्ष्य देशको आर्थिक विकासको लागि अनुसन्धान र विकासलाई बढावा दिनु हो।

यसै केन्द्रमा एसवाई प्यानलले उत्पादन गरेको विभिन्न प्यानलहरू प्रयोग गरिएका छन्। केन्द्रका अध्यक्ष पुनले ईपीएस स्याण्डविच प्यानलको उपयोगिता थाहा पाएर प्रयोग गरेको बताए।

नेपाल कै पहिलो मानिएको बैज्ञानिक आविष्कार केन्द्रमा वाल प्यानल र पार्टसन प्यानल प्रयोग गरिएको हो। एसवाई प्यानलको उत्पादन प्रयोग गरेर निर्माण गरिएको हलमा आविष्कार केन्द्रको बैज्ञानिक यन्त्रहरू राखिएका छन्।



*“एसवाई प्यानलको उत्पादनहरूको उपयोगबाट प्रोत्साहित भएर आफ्नो गाउँमा समेत सामुदायिक लज स्थापना गरेको छु ।”-पुन*

### ७ सय वेडको अस्पताल

एसवाईको लिमिटेड दक्षिण कोरियाको एक बहु राष्ट्रिय कम्पनि हो । यो कम्पनीले नेपाल ,भियतनाम, कम्बोडिया,चीन र श्रीलंका लगायत संसारका १८ देशमा लगानी बिस्तार गरेर प्यानलको विभिन्न प्रकार उत्पादन गरेर लाखौं ग्राहकलाई आपूर्ति गर्दै आएको छ ।

यो अंकमा हामीले एसवाई भियतनामले उत्पादन गरेर आपूर्ति गरेको प्रोजेक्टको बारे केहि जानकारी प्रस्तुत गरेका छौं।



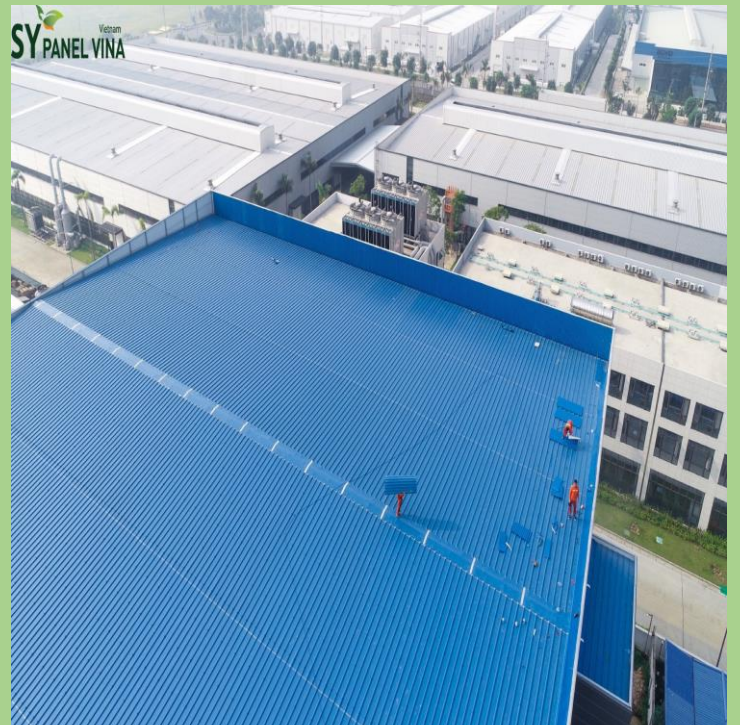
एसवाई भियतनामले अस्पताल निर्माण गर्न ३००,००० वर्ग फुट आरपी भित्ता, नीलो छत, जस्ता र विभाजन प्यानल आपूर्ति गरेको थियो। अस्पताल भवन र ब्लकहरु धेरै कलात्मक र आकर्षक गुणस्तरीय सामानको आपूर्ति र कुशल टेक्नीशियनको उपयोगको लागि आकर्षक देखिन्छन्।

**“कुशल प्राबिधिकको सीप प्रयोगले  
भवनहरु आकर्षक देखिएका छन्**

”

परियोजना भियतनामको हनोई मेडिकल विश्वविद्यालयको एक अस्पताल हो । यस अस्पतालको निर्माण डेल्टा निर्माण समूहले जिम्मेवारी लिएको थियो । भियतनामी समाचार अनुसार, निर्माण कम्पनी जुलाई २३ मा शुरु भएको थियो र एक महिना भित्र नै निर्माण पूरा भएको थियो ।

कोभिड -१९ को लागि निर्मित, अस्पतालमा ७०० शय्यालय र विभिन्न विभागहरु रहेका छन् । यो सुविधा हनोईमा कोभिड -१९का केसहरु को लागि उपचार प्रदान गर्न को लागि डिजाइन गरीएको थियो ।



# डिलर परियोजना



डिलर: छार नेपाल कन्सट्रक्सन  
परियोजना: आवासीय घर (८२० वर्ग फुट)



डिलर: जीपीएसटिआर हाउसिंग  
परियोजना: आवासीय घर (७०० वर्ग फुट)



डिलर: केटिएम बिल्डर्स  
परियोजना: इंडिगो पेंट्स (१२०० वर्ग फुट)



डिलर: महालक्ष्मी निर्माण सेवा  
परियोजना: आवासीय घर (५०० वर्ग फुट)



डिलर: समृद्धि निर्माण सेवा  
परियोजना: आवासीय घर (८०० वर्ग फुट)



डिलर: एम बि कोरियन  
परियोजना: आवासीय घर (७२० वर्ग फुट)



डिलर: पंचकोशी डेभलपर्स  
परियोजना: कार्यालय (४५० वर्ग फुट)



डिलर: सारु ट्रेडिङ्ग  
परियोजना: आवासीय घर (६५० वर्ग फुट)



## सम्पर्क जानकारी



<https://synepal.com/>



<https://www.facebook.com/SYPanelNepal>



<https://www.instagram.com/sypanel.np/?hl=en>



<https://www.youtube.com/c/SYPanelNepal>



[synepal34@gmail.com](mailto:synepal34@gmail.com)

### एसवाई प्यानल नेपाल प्रा. लि.

#### मुख्य शाखा

नयाँ बानेश्वोर, काठमाडौं  
टेलिफोन: ०१-४७८१८८१

#### कारखाना

रत्ननगर १४, पिठुवा, चितवन  
टेलिफोन: ०५६-५६०२७४, ०५६-५६०६४४

#### मार्केटिङ

विमल गोसाई : ९८५११४९८०४

दिपक लुन्गेली : ९८२३१३२२९६

सशी शाह : ९८०३२४७४८५

अविरल जिम्बा : ९८४९५७०३३८

रुजन कोजु : ९८४११३३९९८